



Não consegue decidir qual modo usar?
Use o Modo Geral para seu local de detecção.



GERAL

ÁREA DO OURO
Ideal para a prospecção de pepitas de ouro em locais com solos mineralizados.



GERAL

PRAIA
Perfeito para todas as condições de água salgada — areia seca, areia molhada, quebra de ondas e debaixo d'água.



GERAL

TODO-TERRENO
Ótimo para áreas recreativas, em campos e locais históricos com alto teor de lixo, incluindo a detecção mais generalizada.



ONDAS DE QUERRA DE



PROFUNDO



MAUS CONDUTORES



REJEIÇÃO LIXO



BONS CONDUTORES

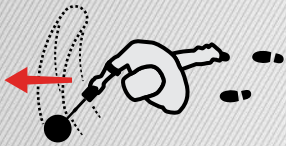


MAUS CONDUTORES

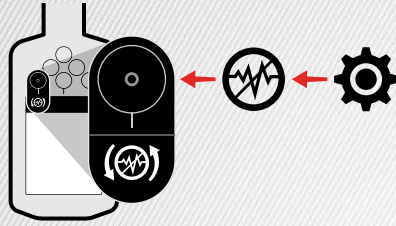


RÁPIDO

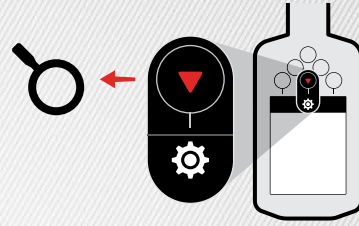
MODOS DE BUSCA



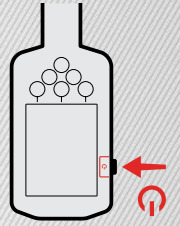
4
DETECTANDO



3
CANCELAMENTO DE RUÍDO



2
SELECIONAR MODO DE BUSCA



1
LIGAR

INÍCIO RÁPIDO



Digitalize o código QR ou visite www.minelab.com/manticore para todos os downloads de produtos, incluindo o manual do usuário completo, especificações, atualizações de software e recursos de aprendizagem.

Obtenha estes idiomas e muito mais:

EN English FR français PT Português
DE Deutsch JP 日本語 RU русский
ES Español KO 한국어 ZH 中文

Para obter mais informações sobre o produto:

Ajustes > Ajustes gerais > Conformidade

minelab.com

4901-0466-1

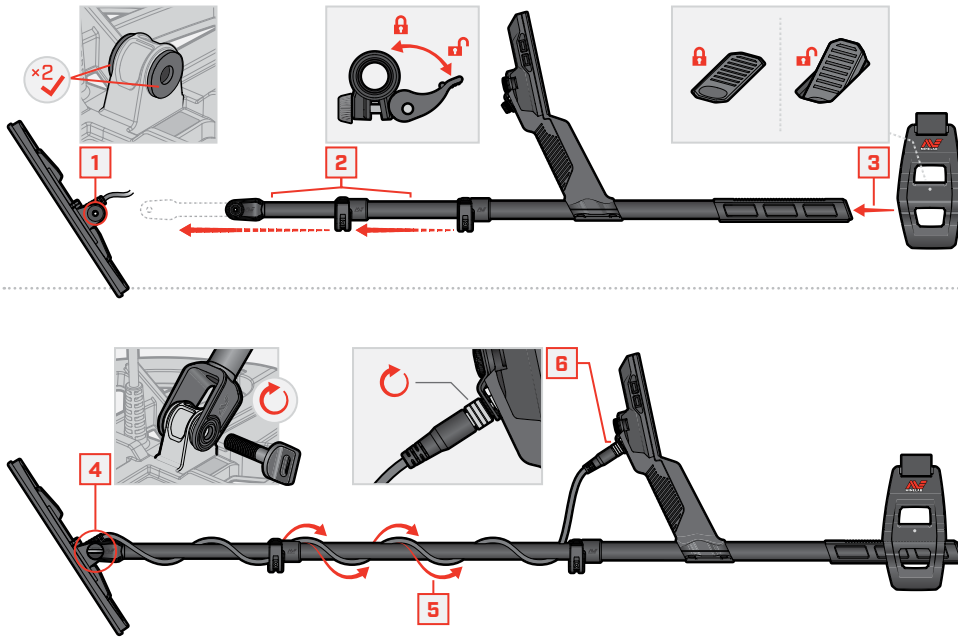


MANTICORE

GUIA DE INTRODUÇÃO



MONTAGEM



APERTAR CONECTORES (CAMLOCKS)

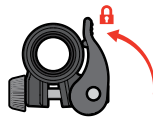
Aperte os conectores (Camlocks) se eles deslizarem ou ficarem soltos.



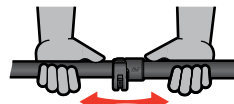
Abrir



Aperte suavemente em incrementos



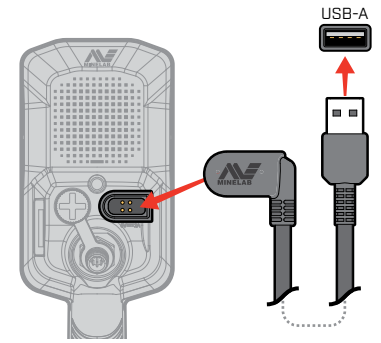
Fechar



Verifique e repita se necessário

CARREGAMENTO

7-8 HORAS



⚠ CUIDADO: Carregue seu detector com um carregador USB de boa qualidade que tenha uma capacidade de carga mínima de 2A @ 5V. Há risco de falha do carregador USB se um carregador de baixa qualidade for usado.

Procure as seguintes marcas nos carregadores USB:



⚠ CUIDADO: Somente carregue o detector em temperaturas ambientes entre 0°C e +40°C.

3 HORAS



CONTROLES E TELA DE EXIBIÇÃO



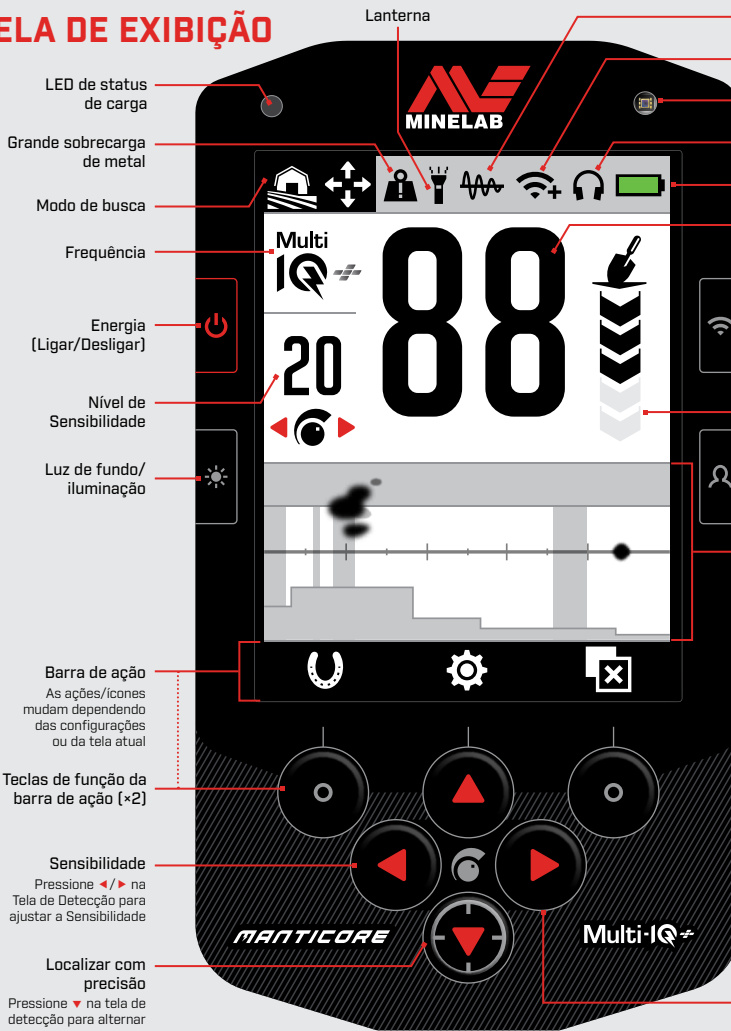
MENU DE AJUSTES

Pressione **▲** na Tela Detector para abrir o menu de Ajustes.



Voltar

- Ajustes gerais
- Frequência
- Tema de áudio
- Tons de alvo
- Tons ferrosos
- Limites ferrosos
- Padrão de discriminação
- Velocidade da recuperação
- Equilíbrio do solo
- Cancelamento de ruído
- Modo de busca
- Volume



LED de status de carga

Grande sobrecarga de metal

Modo de busca

Frequência

Energia (Ligar/Desligar)

Nível de Sensibilidade

Luz de fundo/iluminação

Barra de ação

As ações/ícones mudam dependendo das configurações ou da tela atual

Teclas de função da barra de ação (x2)

Sensibilidade

Pressione **◀/▶** na Tela de Detecção para ajustar a Sensibilidade

Localizar com precisão

Pressione **▼** na tela de detecção para alternar o modo Pinpoint

Lanterna

MINELAB

Acompanhamento do Equilíbrio do solo

Áudio sem fio

Sensor de luz

Conectividade de fones de ouvido

Nível/Carregamento da bateria

Número de ID do alvo

88

ID Condutor

88

ID Condutor com indicador ferroso

00

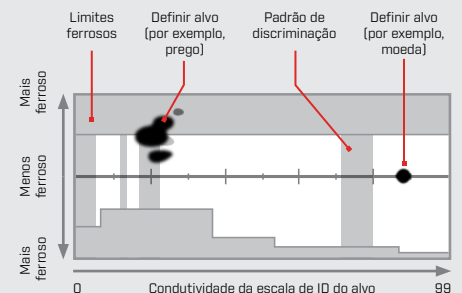
Indicador de sal (somente nos Modos de Praia)

Áudio sem fio Ligado/Desligado

Indicador de profundidade do alvo

Tecla de função lateral

MAPA DE ID



Setas de navegação (x4)